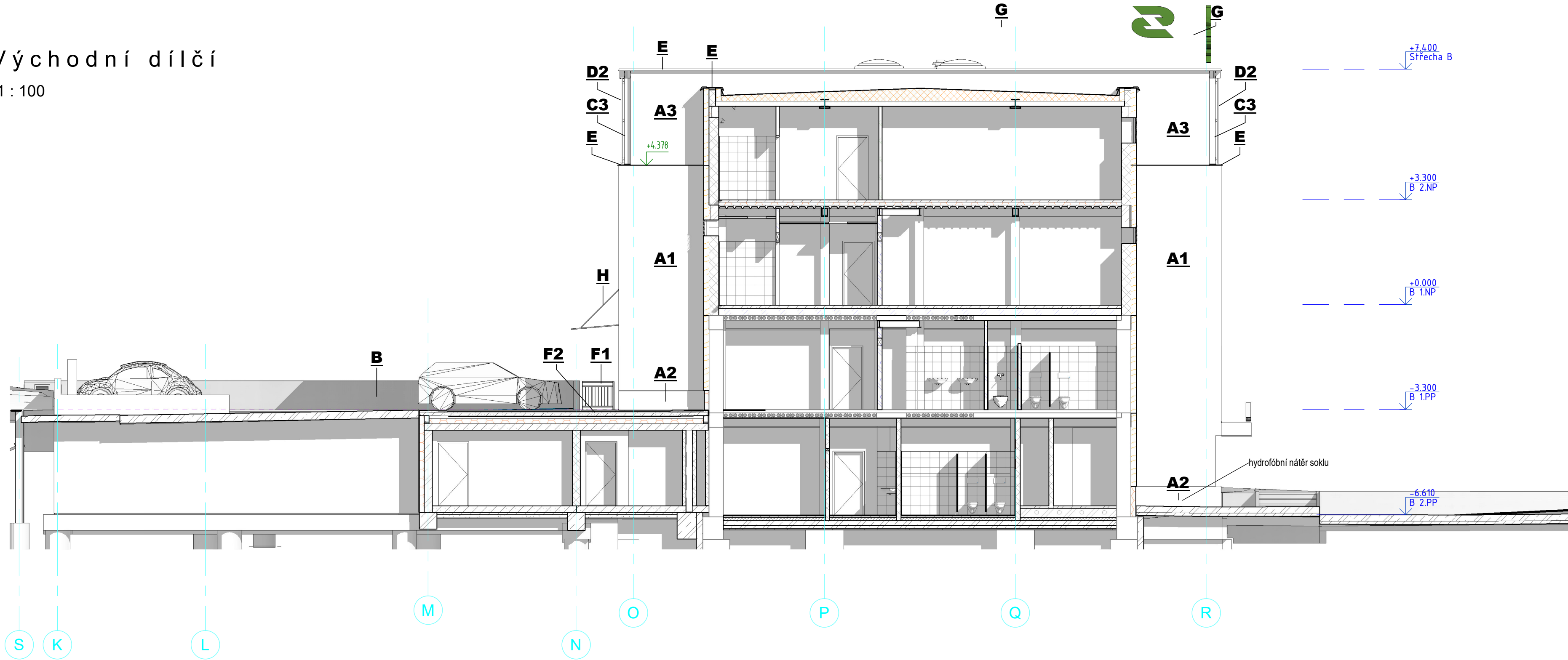
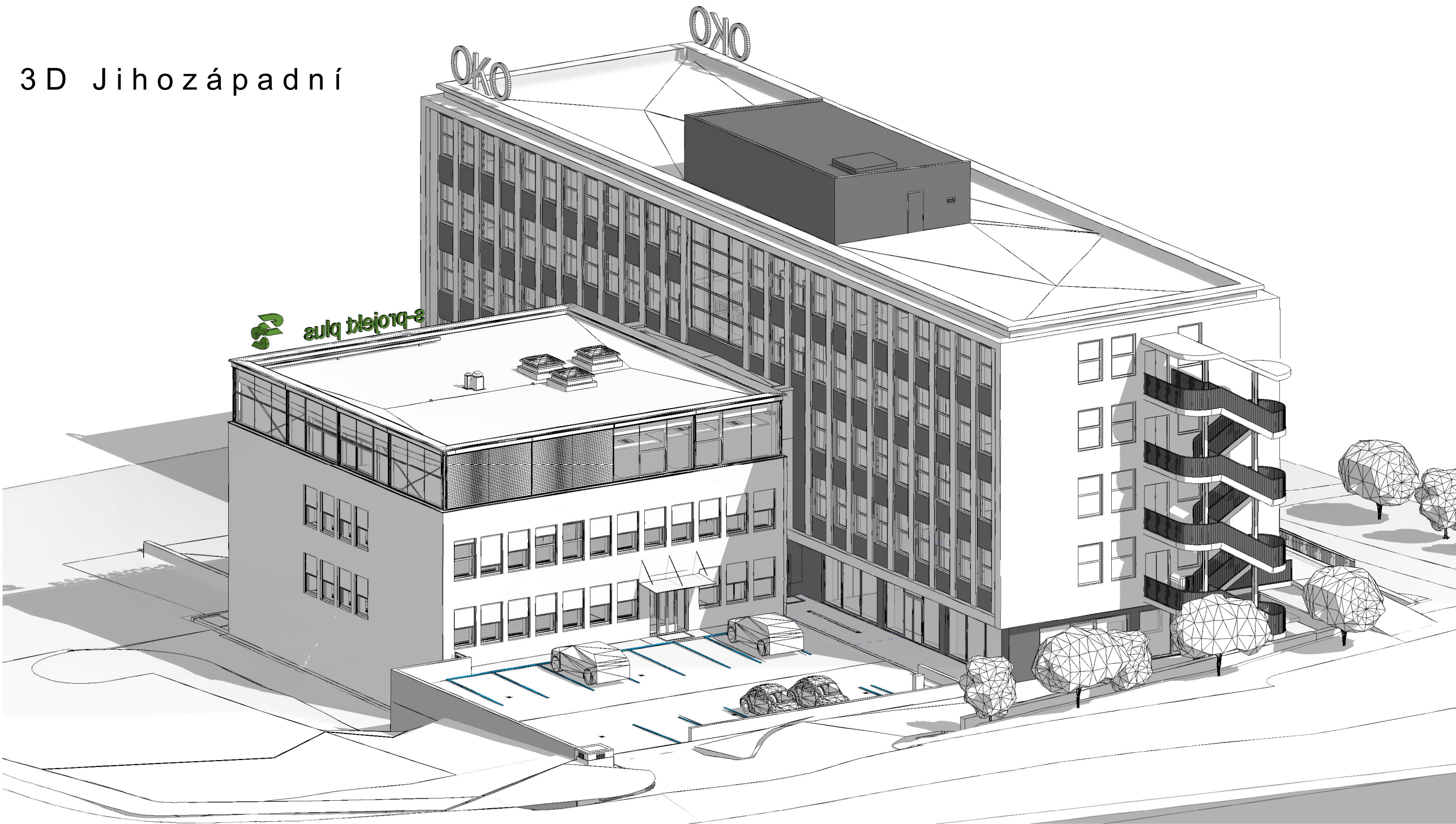


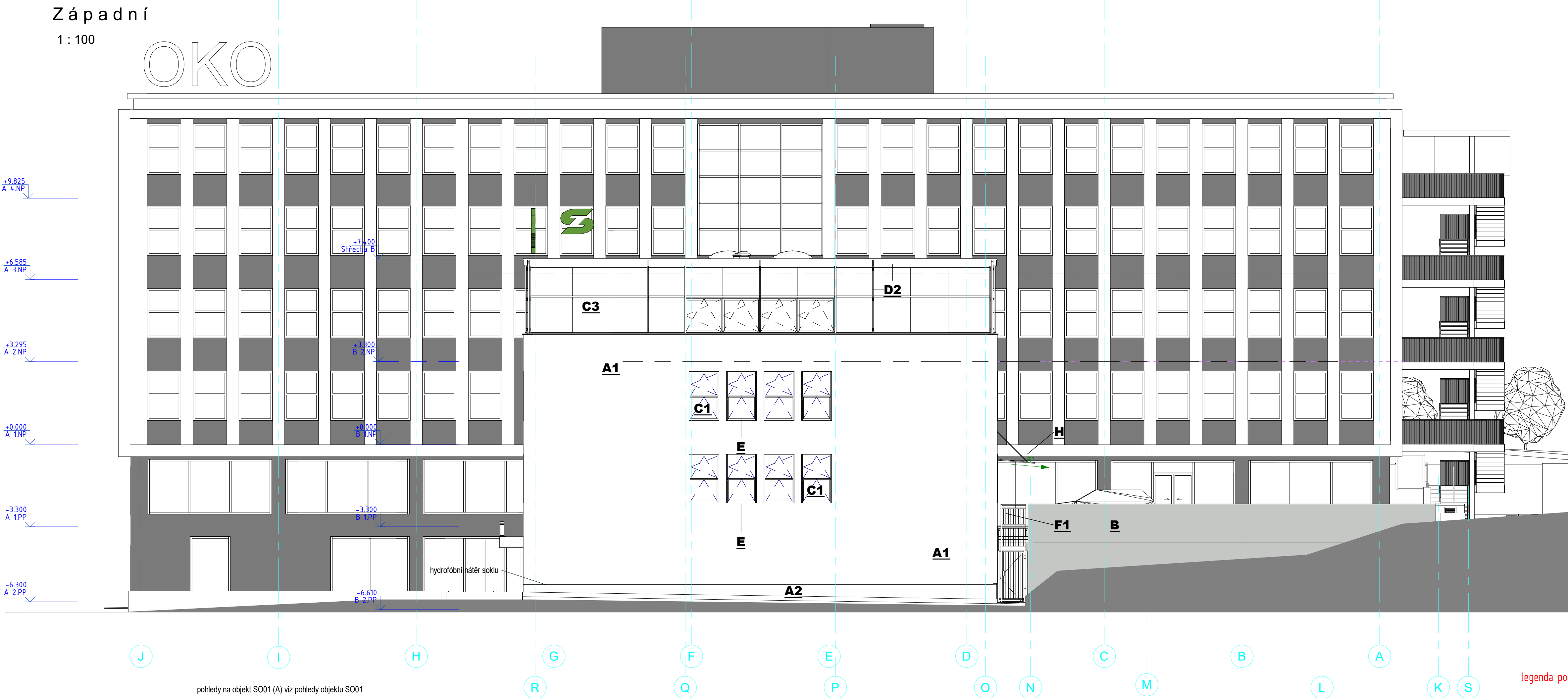
Východní dílčí  
1 : 100



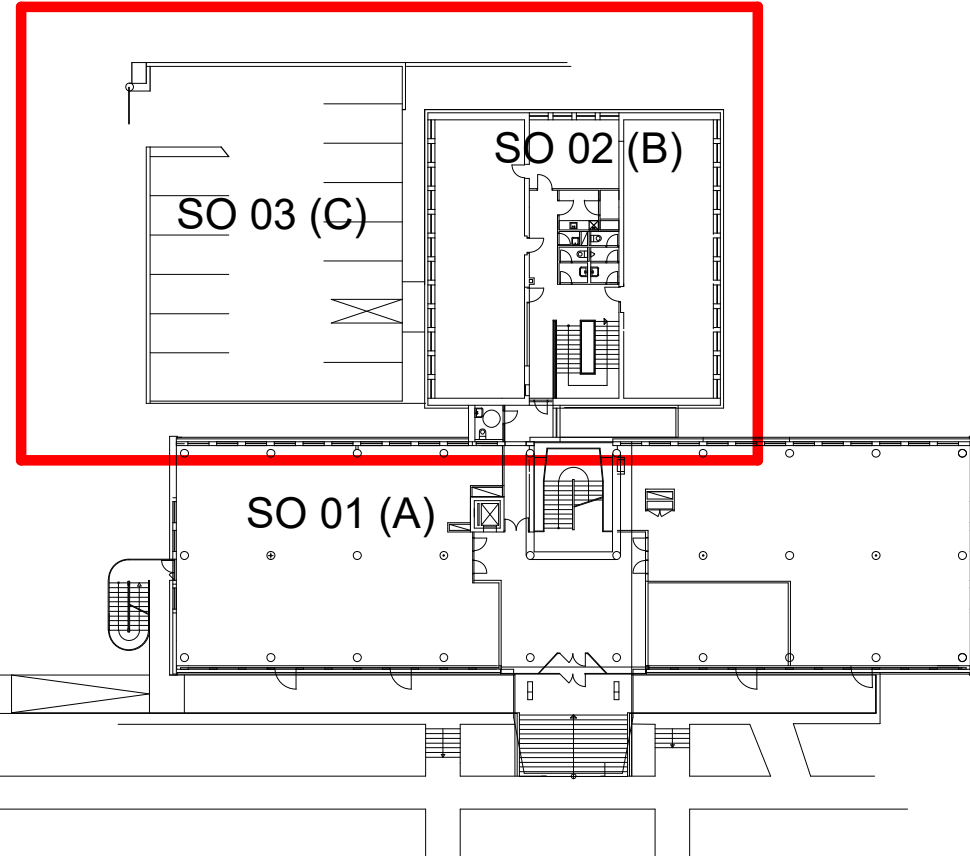
3D Jihozápadní



Západní  
1 : 100



Revize	Datum	Popis změny	Vypracoval	Kontroloval
01				
02				



Investor zakázky: <b>OBEK SERVIS a.s.</b> Panelová 289/6 190 15 Praha 9 - Satalice			
Koordinační stavby a profese		Souřadnicový systém: JTSK; Výškový systém: BpV	
Koordinační stavby a technologie		SO 01 ± 0,0 = 229,16 m n.m.	
Statik		Ing. Michal Bezruč	
Hlavní projektant	Vedoucí projektant	Vypracoval	Kontroloval
Ing.arch. Jiří Soukal	Ing. Věra Rehuřková	Ing. Věra Rehuřková	Ing. Leo Hnilčka
stavba:		HIP ateliéru Ing.arch. Jiří Soukal	
"OKO" Zlín - Tr. T. Bati modernizace objektu č.p. 508 a č.p. 5682		číslo zakázky 19-4180-135	
SO 02 Objekt B - č.p. 5682		stupeň dokumentace DSÚRSP	
SO 03 Objekt C		datum 1.vydání 09/2019	
profese: D1.1.2 Architektonicko-stavební řešení - navrhovaný stav		měřítko 1:100 formát A4	
obsah:		datum revize:	
Pohledy východní a západní		výisk číslo:	
název dig.souboru: SO02_D112 38-2_pohVZ		číslo revize:	
číslo výkresu: SO02		38.2	

legenda pohledů viz v.č. 38.1